



# ADELINA

---

by Scheiter

SOFORTPROGRAMM  
FRÜHJAHR / SOMMER 2025



www.adelina.de

# ADELINA

by Scheiter

**Entdecken Sie unsere „Must-Haves“ und sommerliche Highlights für die neue Saison!  
Rundum bequeme, figurschmeichelnde Hosen und Jeans in angesagten Schnitten und Farben!**

**Die ADELINA-Hose steht als easy kombinierbarer Alleskönner für einen stilvollen, feminin-zeitlosen, alltagstauglichen Look, der Spaß beim Tragen, zu jeder Tageszeit und zu allen Gelegenheiten bietet. Material, Passform und Design unserer Hosen sind perfekt aufeinander abgestimmt.**

Frische Farben und attraktive, easy kombinierbare Prints, machen Lust auf Sommer. Die Favoriten der Saison sind unsere bequemen, figurschmeichelnden Bestseller-PULL-ON HOSEN, die es in vielen schönen neuen Styles, trendigen Farben und modischen Dessins gibt. Sommerliche Hightech-Stretch Qualitäten gewährleisten bedingungslosen Komfort, absolute Bewegungsfreiheit und ein angenehmes Tragegefühl. Für einen stilvollen Auftritt sorgen leichte, hochelastische Fancy-Bengaline Stoffe, mit stylischen Grafikprints.

Sommerliche Leichtigkeit bringen die fließenden Silhouetten von trendigen WIDE-LEG MARLENEHOSEN aus angenehm zu tragenden, bedruckten Viskosequalitäten, mit attraktiven, ausdrucksstarken Dessins. Unsere bewährten Basic-Qualitäten bekommen mit den angesagten WIDE-LEG STYLES und CULOTTES einen neuen modischen Auftritt und eignen sich bestens für warme Tage..

Figurfreundliche Schnitte, elastische Komfortbundverarbeitungen, gepaart mit hochwertigen, innovativen Stretchmaterialien, die pflegeleicht sind und sich gut anfühlen, sind die Basis für eine perfekte Passform und für den maximalen Komfort für den die ADELINA-Hose steht.

Unser fachliches Know-How, basierend mehr als 50jähriger Erfahrung und vertrauensvoller Zusammenarbeit mit unseren Lieferanten, sind ein Garant für höchste Qualität und maximalen Komfort. Die Garantie für lange Freude am Tragen unserer Hosen ist unser Beitrag zur Nachhaltigkeit, was durch eine ressourcenschonende, sozial verantwortungsbewusste und nachhaltige Produktion in unserer eigenen BSCI auditierten Fertigungsstätte in Tunesien unterstützt wird.

Das aktuelle Lagerprogramm und weitere Modelle, sowie ergänzende Farben, können Sie bei unseren Vertriebsmitarbeitern bestellen, die Ihnen gern für Fragen zur Verfügung stehen.

**Tel.: +49 (0) 6028 / 9725-21, kostenlose Bestellhotline: Tel.: 0800 / 9725-210**  
Sie erreichen unser Verkaufsteam von **MO bis DO von 9 Uhr bis 16 Uhr** und **FR von 9 Uhr bis 12 Uhr**  
per E-Mail unter: **info@adelina.de - www.adelina.de**

**Wir freuen uns mit Ihnen auf eine erfolgreiche Saison,  
mit freundlichen Grüßen,  
Ihr ADELINA-TEAM**

**Modell: 9798.34**

**CAPRI-SLIM FIT**

- schmales Bein
- mit Komfortbund
- LG=53cm, FW=36cm

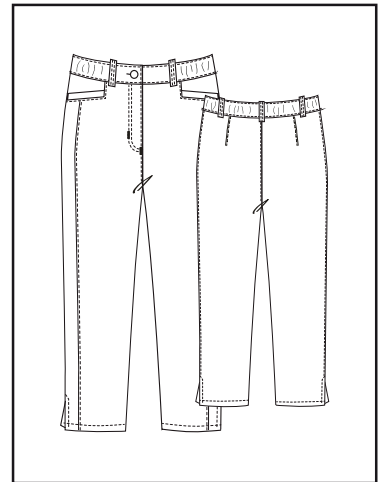
Gr.: 36-54

**Art. 55001 / 56**

- Light Stretch Cotton

**Material:**

- 80% Baumwolle
- 18% Polyamid
- 2% Elasthan



**Modell: 9796.92**

**ANKLEBOOT-PULL ON**

- schmales Bein
- 4-Pocket Style
- LG=73cm, FW=30cm

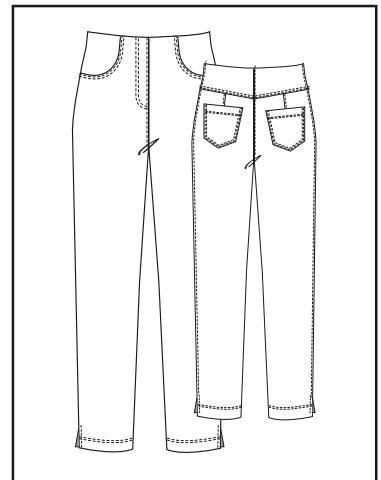
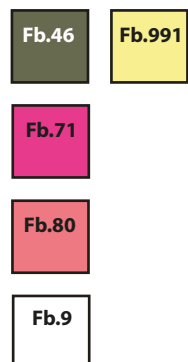
Gr.: 36-54, 18-27

**Art. 55001 / 80**

- Light Stretch Cotton

**Material:**

- 80% Baumwolle
- 18% Polyamid
- 2% Elasthan



**Modell: 9798.39**

**BERMUDA-REGULAR FIT**

- gerade Passform
- mit seitlichem Komfortbund
- LG=36cm, FW=48cm

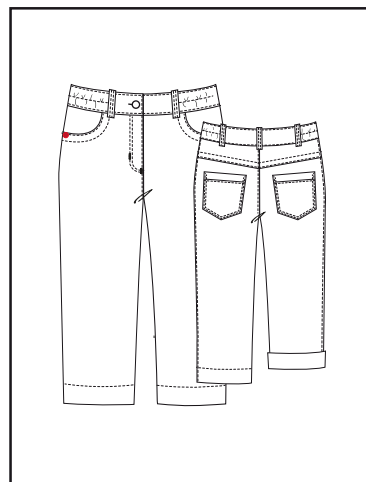
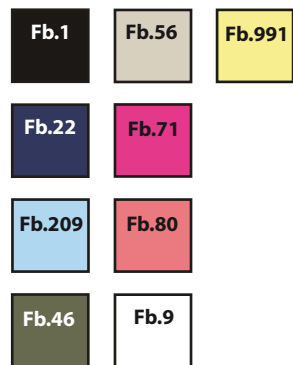
Gr.: 36-54

**Art. 55001 / 71**

- Light Stretch Cotton

**Material:**

- 80% Baumwolle
- 18% Polyamid
- 2% Elasthan



**Modell: 9797.04**

**CAPRI-PULL ON**

- schmales Bein
- mit Zierknöpfchen am Bein
- LG=59cm, FW=35cm

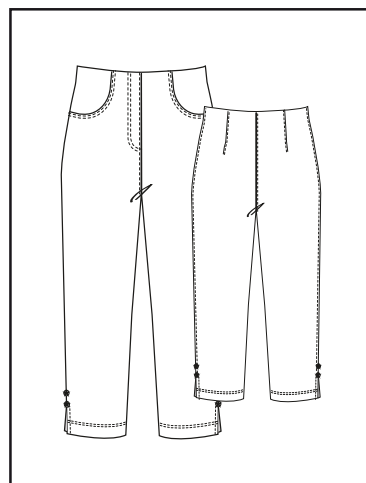
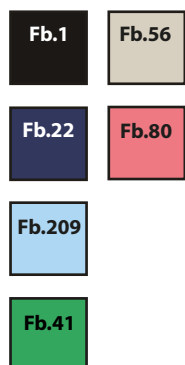
Gr.: 36-54

**Art. 55001 / 209**

- Light Stretch Cotton

**Material:**

- 80% Baumwolle
- 18% Polyamid
- 2% Elasthan



**Modell: 9798.51****MARLENE, PULL ON**

- bequeme Passform
- mit Fronttaschen
- LG=78cm, FW=53cm

Gr.: 36-54

**Art. 55001 / 40**

- Light Stretch Cotton

**Material:**

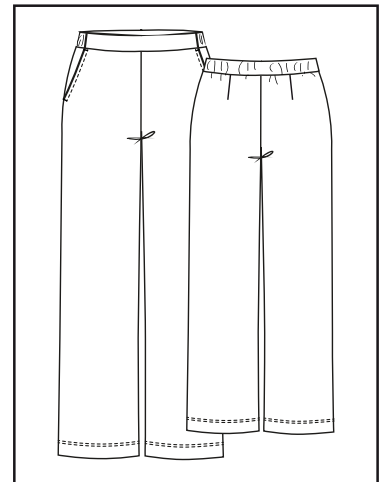
- 80% Baumwolle
- 18% Polyamid
- 2% Elasthan

Fb.1

Fb.22

Fb.40

Fb.56

**Modell: 9798.49****CULOTTE, PULL ON**

- bequeme Passform
- mit Fronttaschen
- LG=60cm, FW=48cm

Gr.: 36-54

**Art. 55001 / 27**

- Light Stretch Cotton

**Material:**

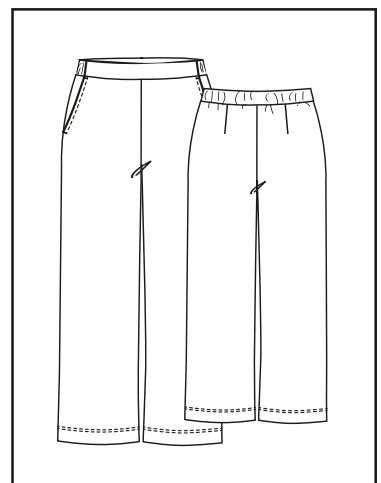
- 80% Baumwolle
- 18% Polyamid
- 2% Elasthan

Fb.1

Fb.22

Fb.27

Fb.41





# MIAMI BEACH

**Modell: 9798.31**  
**7/8 SLIM FIT**

- schmales Bein
- mit Komfortbund
- LG=63cm, FW=34cm

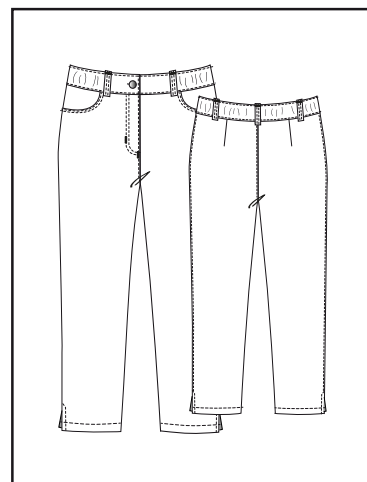
Gr.: 36-50

**Art. 76328 / 298**

- Summer Stretch-Cotton

**Material:**

- 60% Baumwolle
- 37% Viskose
- 3% Elasthan



**Modell: 9798.42**  
**BERMUDA, REGULAR FIT**

- gerade Passform
- 4-Pocket Style
- LG=36cm, FW=48cm

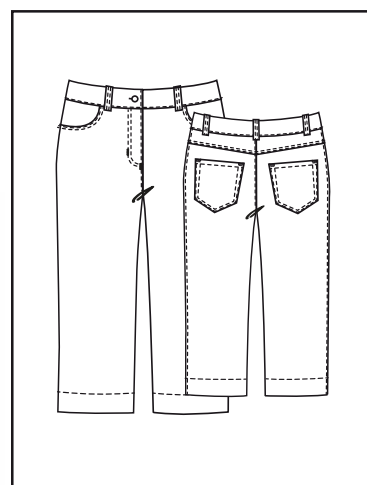
Gr.: 36-48

**Art. 76328 / 298**

- Summer Stretch-Cotton

**Material:**

- 60% Baumwolle
- 37% Viskose
- 3% Elasthan



**Modell: 9798.31**  
**7/8 SLIM FIT**

- schmales Bein
- mit Komfortbund
- LG=63cm, FW=34cm

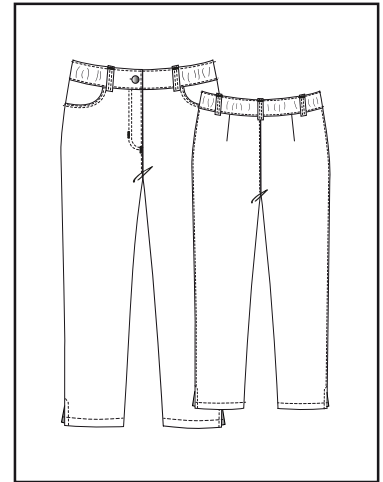
Gr.: 36-50

**Art. 76327 / 398**

- Summer Stretch-Cotton

**Material:**

- 60% Baumwolle
- 37% Viskose
- 3% Elasthan



**Modell: 9796.07**  
**PULL ON**

- schmales Bein
- mit Fronttaschen
- LG=80cm, FW=32,5cm

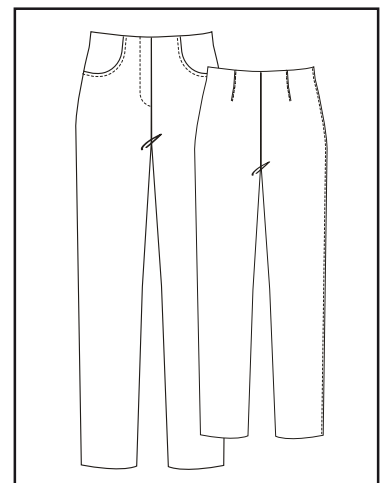
Gr.: 36-54, 18-27

**Art. 3654 / 464**

- Punta di Roma light

**Material:**

- 48% Polyamid
- 40% Viskose
- 12% Elasthan





**Modell: 9798.47**  
**MARLENE, PULL ON**

- weites Bein
- mit Fronttaschen
- LG=78cm, FW=54

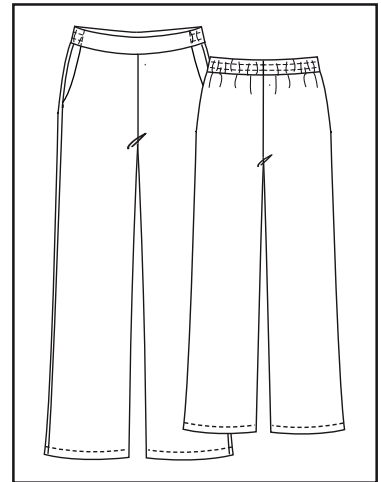
Gr.: 36-52

**Art. 76346 / 249**

- Summer Viskose

**Material:**

- 100% Viskose



**Modell: 9798.47**  
**MARLENE, PULL ON**

- weites Bein
- mit Fronttaschen
- LG=78cm, FW=54

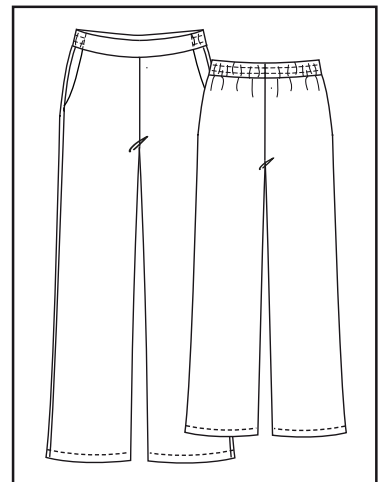
Gr.: 36-52

**Art. 76345 / 995**

- Summer Viskose

**Material:**

- 100% Viskose



**Modell: 9796.92**  
**ANKLEBOOT PULL ON**

- schmales Bein
- 4-Pocket Style
- LG=73cm, FW=30cm

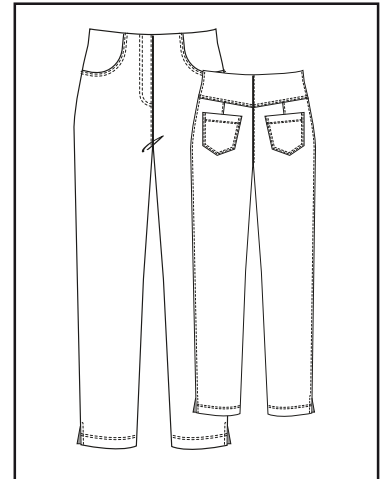
Gr.: 36-54

**Art. 69356 / 2**

- Hightech Stretch Cotton

**Material:**

- 67% Baumwolle
- 28% Polyamid
- 5% Elasthan



**Modell: 9796.96**  
**CAPRI-PULL ON**

- schmales Bein
- mit Zierknöpfchen am Bein
- LG=59cm, FW=34cm

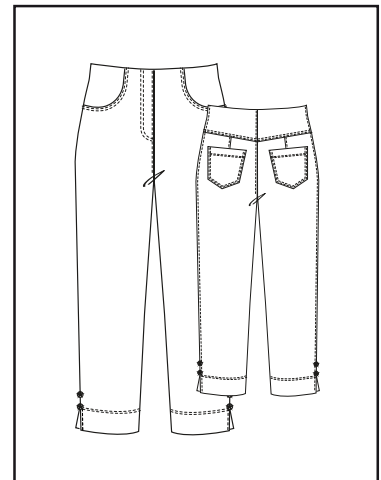
Gr.: 36-54

**Art. 69356 / 464**

- Hightech Stretch Cotton

**Material:**

- 67% Baumwolle
- 28% Polyamid
- 5% Elasthan



**Modell: 9797.33**

**JEGGINGS**

- schmale Passform
- 4-Pocket Style
- LG=80cm, FW=30cm

Gr.: 36-54

**Art. 69356/ 2**

- Hightech Stretch Cotton

**Material:**

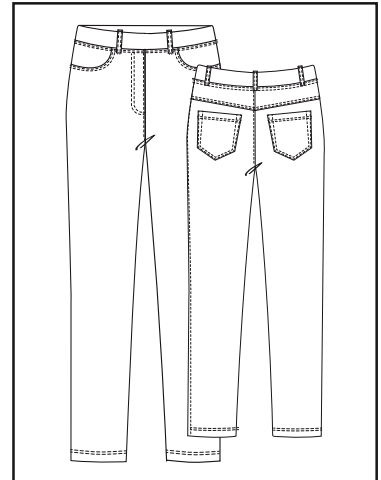
- 67% Baumwolle
- 28% Polyamid
- 5% Elasthan

Fb.1

Fb.2

Fb.56

Fb.9



**Modell: 9797.67**

**PULL ON**

- schmales Bein
- mit Fronttaschen
- LG=80cm, FW=32,5cm

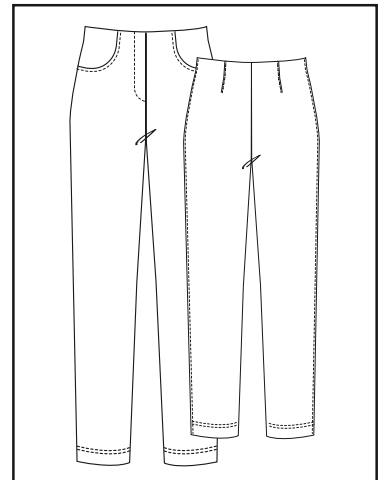
Gr.: 36-52

**Art. 73805 / 291**

- Summer Hightech Stretch

**Material:**

- 70% Viskose
- 25% Polyamid
- 5% Elasthan



**Modell: 9797.56**  
**ANKLEBOOT - PULL ON**

- schmales Bein
- mit Fronttaschen
- LG=69cm, FW=30cm

Gr.: 36-54

**Art. 76325 / 59**

- Summer Hightech Stretch

**Material:**

- 75% Viskose
- 21% Polyamid
- 4% Elasthan



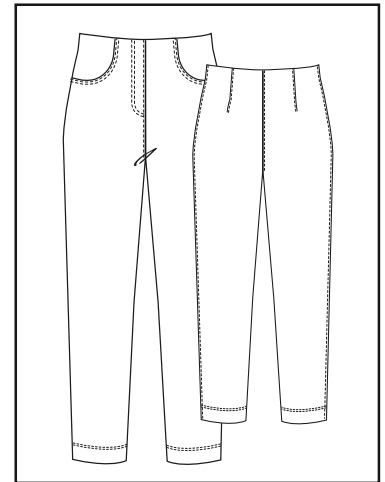
Fb.19



Fb.29



Fb.59



**Modell: 9797.67**  
**PULL ON**

- schmales Bein
- mit Fronttaschen
- LG=80cm, FW=32,5cm

Gr.: 36-54

**Art. 76326 / 19**

- Summer Hightech Stretch

**Material:**

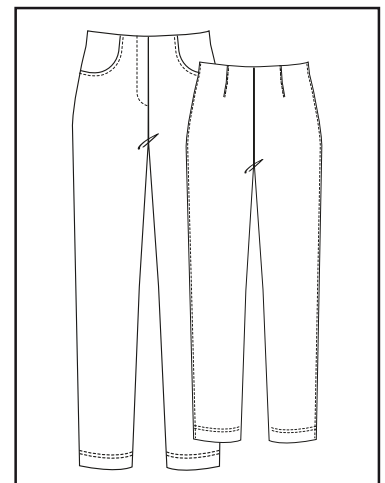
- 75% Viskose
- 21% Polyamid
- 4% Elasthan



Fb.19



Fb.29



**Modell: 9019.04**  
**COMFORT FIT - PULL ON**

- bequeme Passform
- mit L-Taschen
- LG=78cm, FW=37cm

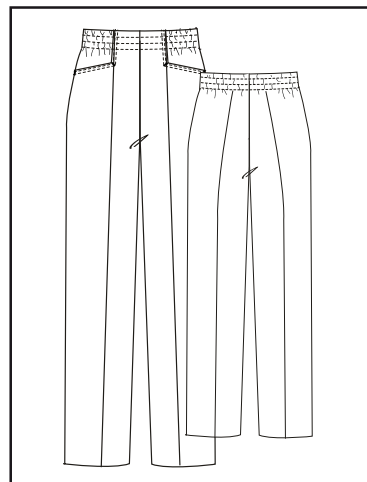
Gr.: 36-54, 18-27

**Art. 16028 / 58**

- Summer Classic Stretch

**Material:**

- 73% Polyester
- 22% Viskose
- 5% Elasthan



**Modell: 9797.94**  
**COMFORT FIT**

- bequeme Passform
- mit L-Taschen im VT
- LG=78cm, FW=34

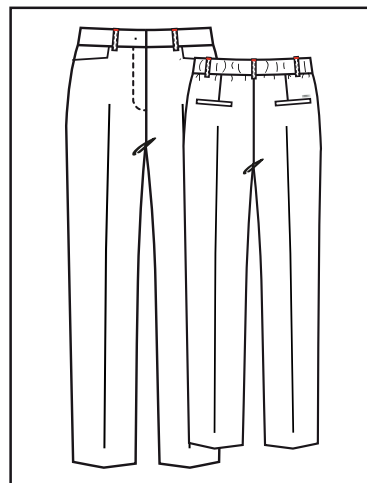
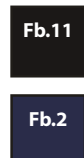
Gr.: 36-54, 18-27

**Art. 16028 / 11**

- Summer Classic Stretch

**Material:**

- 73% Polyester
- 22% Viskose
- 5% Elasthan



**Modell: 8900.77**

**7/8 PULL ON**

- schmales Bein
- 4-Pocket Style
- LG=63cm, FW=34cm

Gr.: 36-50

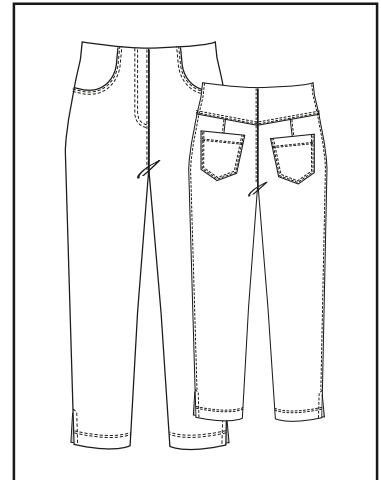
**Art. 3699 / 28**

- Light Stretch Denim garment dyed

**Material:**

- 98% Baumwolle
- 2% Elasthan

Fb.28



**Modell: 8900.78**

**JEGGINGS**

- schmale Passform
- 4-Pocket Style
- LG=78cm, FW=32

Gr.: 36-52

**Art. 3699 / 56**

- Light Stretch Denim garment dyed

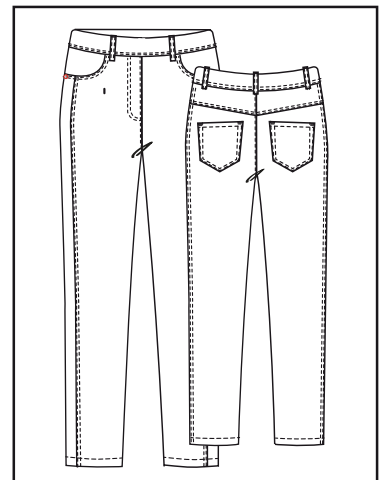
**Material:**

- 98% Baumwolle
- 2% Elasthan

Fb.56

Fb.450

Fb.61



**Modell: 8900.73**

**REGULAR FIT**

- gerades Bein
- 4-Pocket Style
- LG=78cm, FW=34cm

Gr.: 36-50

**Art. 3699 / 61**

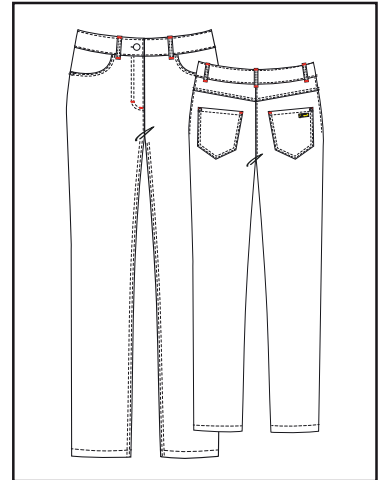
- Light Stretch Denim

**Material:**

- 98% Baumwolle
- 2% Elasthan

Fb.61

Fb.450



**Modell: 8900.73**

**REGULAR FIT**

- gerades Bein
- 4-Pocket Style
- LG=78cm, FW=34cm

Gr.: 36-50

**Art. 3699 / 450**

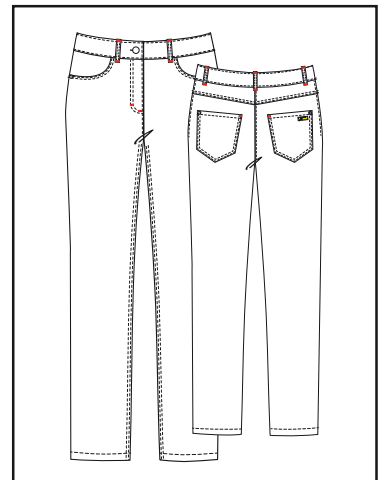
- Light Stretch Denim

**Material:**

- 98% Baumwolle
- 2% Elasthan

Fb.61

Fb.450



**Modell: 8616.04**  
**PULL ON - ROCK**

- gerade Passform
- 4-Pocket Style
- LG=62cm, mit Bund

Gr.: 36-52

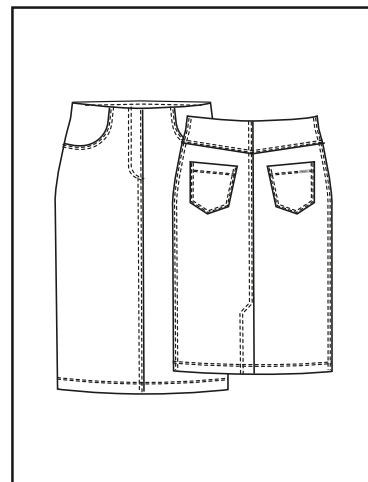
**Art. 3698 / 26**

- Light Stretch Denim

**Material:**

- 98% Baumwolle
- 2% Elasthan

Fb.26



**Modell: 8900.76**  
**BERMUDA**

- Regular Fit
- 4-Pocket Style
- LG=36cm, FW=48

Gr.: 36-50

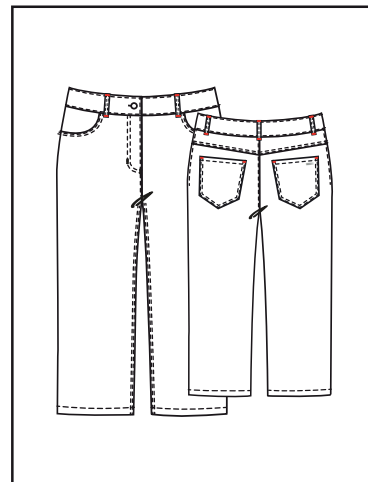
**Art. 3550 / 9**

- Magic Comfort Denim

**Material:**

- 78% Baumwolle
- 18% Polyester
- 4% Elasthan

Fb.9





**Modell: 8900.70**  
**7/8 PULL ON**

- schmales Bein
- 4-Pocket Style
- LG=63cm, FW=34

Gr.: 36-54

**Art. 33550 / 20**

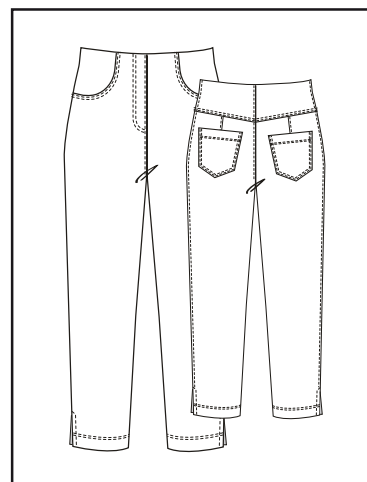
- Magic Comfort Denim

**Material:**

- 78% Baumwolle
- 18% Polyester
- 4% Elasthan

Fb.20

Fb.26



**Modell: 8900.70**  
**7/8 PULL ON**

- schmales Bein
- 4-Pocket Style
- LG=63cm, FW=34

Gr.: 36-54

**Art. 33550 / 26**

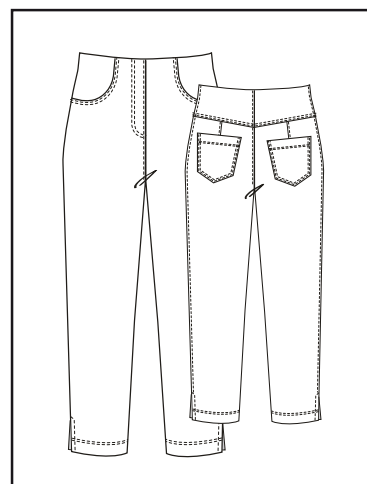
- Magic Comfort Denim

**Material:**

- 78% Baumwolle
- 18% Polyester
- 4% Elasthan

Fb.20

Fb.26



**Modell: 8900.70**  
**7/8 PULL ON**

- schmales Bein
- 4-Pocket Style
- LG=63cm, FW=34

Gr.: 36-54

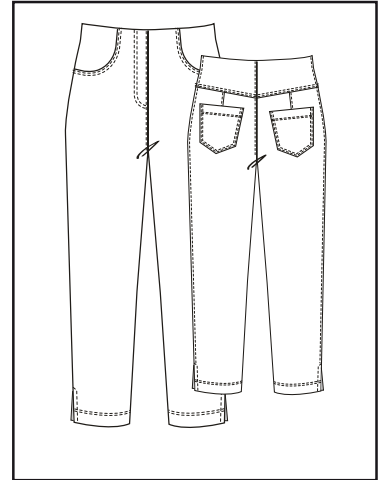
**Art. 3550 / 9**

- Magic Comfort Denim

**Material:**

- 78% Baumwolle
- 18% Polyester
- 4% Elasthan

Fb.9



**Modell: 8900.73**  
**REGULAR FIT**

- gerades Bein
- 4-Pocket Style
- LG=78cm, FW=34

Gr.: 36-54

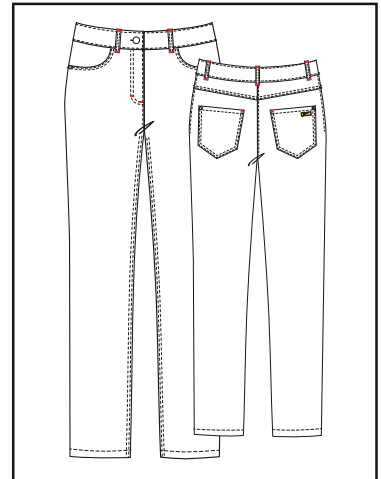
**Art. 3550 / 9**

- Magic Comfort Denim

**Material:**

- 78% Baumwolle
- 18% Polyester
- 4% Elasthan

Fb.9





# DENIM LOVE

**Modell: 8900.52**  
**JEGGINGS**

- schmale Passform
- 4-Pocket Style
- LG=79cm, FW=31

Gr.: 36-54

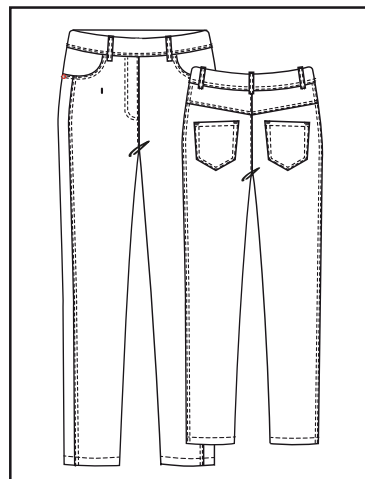
**Art. 33550 / 20**

- Magic Comfort Denim

**Material:**

- 78% Baumwolle
- 18% Polyester
- 4% Elasthan

Fb.20



**Modell: 8900.73**  
**REGULAR FIT**

- gerades Bein
- 4-Pocket Style
- LG=78cm, FW=34

Gr.: 36-52

**Art. 33550 / 26**

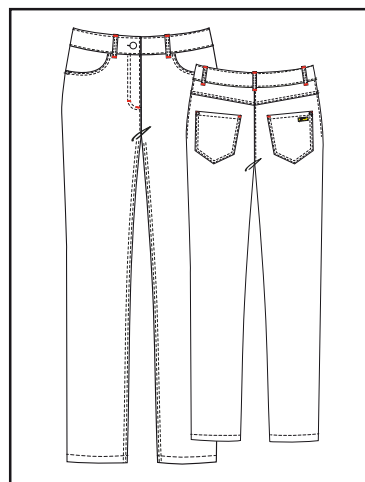
- Magic Comfort Denim

**Material:**

- 78% Baumwolle
- 18% Polyester
- 4% Elasthan

Fb.20

Fb.26





# ORIENTAL SPIRIT

**Modell: 9797.02**  
**7/8 PULL ON**

- schmales Bein
- mit Fronttaschen
- LG=63cm, FW=34

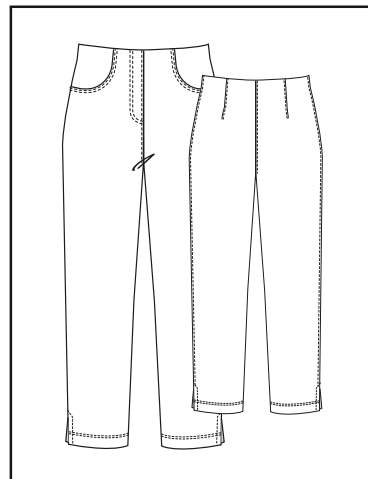
Gr.: 36-50

**Art. 61294 / 891**

- Summer Hightech Stretch

**Material:**

- 70% Viskose
- 25% Polyamid
- 5% Elasthan



**Modell: 9798.47**  
**MARLENE, PULL ON**

- weites Bein
- mit Fronttaschen
- LG=78cm, FW=54

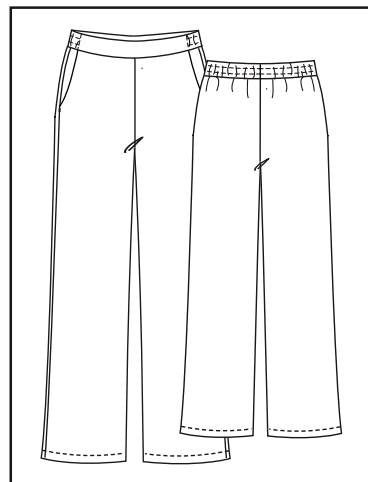
Gr.: 36-52

**Art. 76334 / 891**

- Viskose Satin

**Material:**

- 100% Viskose



## Repräsentanten in Deutschland:

### Verkaufsleitung:

Herr Mirco Risse  
Mob.: +49 (0) 172 - 2347375  
e-mail:  
mirco.risse@freenet.de

### Berlin + neue Bundesländer:

Herr Andreas Jensen  
Am Berg 16c  
D-18182 Bentwisch  
Mob.: +49 (0) 171 - 830 46 86  
e-mail:  
andreasjensen1501@gmail.com

### Hamburg + Bremen

#### + Schleswig-Holstein

#### + westl. Niedersachsen:

Handelsagentur Wendtland  
Herr Günter Wendtland  
Lorenz-Wiegels Strasse 16  
D-29614 Soltau  
Mob.: +49 (0) 172 - 874 12 51  
e-mail:  
guenterwendtland@aol.com

### Nordrhein-Westfalen:

Modeagentur Braun  
Herr Harald Braun  
Gartenstrasse 76a  
D-44869 Bochum  
Mob.: +49 (0) 172 - 272 39 52  
e-mail:  
modebraun@web.de

### Hessen + Rheinland Pfalz

#### + Saarland:

Handelsagentur Ulrich  
Herr Björn Ulrich  
Blumenstrasse 23  
D-66564 Ottweiler  
Mob.: +49 (0) 163 - 587 07 98  
e-mail:  
handelsvertretung-ulrich@gmx.de

### Baden-Württemberg:

Handelsvertretungen  
Herr Willi Harter  
Lindenweg 17  
72280 Dornstetten-Hallwangen  
Tel.: +49 (0) 7443 - 911 60  
Fax: +49 (0) 7443 - 911 62  
Mob.: +49 (0) 171 - 753 94 39  
e-mail:  
willi.harter@t-online.de

### Bayern:

Agentur Andreas Starck  
Herr Andreas Starck  
Waldstraße 47  
D-84079 Unterlenghart  
Tel.: +49 (0) 8704 - 929 23 80  
Fax: +49 (0) 8704 - 929 23 81  
Mob.: +49 (0) 171 - 621 90 26  
e-mail:  
adelina@agentur-starck.de

## Repräsentanten im Ausland:

### Österreich:

Modeagentur Rigotti  
Herr Angelo Rigotti  
Linzer Straße 30  
A-4600 Wels  
Tel.: +43 (0) - 7242 224 122  
Fax: +43 (0) - 7242 224 122 40  
Mob.: +43 (0) - 664 215 00 02  
e-mail:  
mode@rigotti.at  
www.rigotti.at

### Schweiz:

Modeagentur Venturini GmbH  
Frau Cornelia Venturini  
Haus 9, EG rechts  
Thurgauerstrasse 109  
CH-8152 Glattpark (Opfikon)  
Mob.: +31 (0) - 79 346 49 39  
e-mail:  
cornelia@venturinimode.ch

## Repräsentanten im Ausland:

### Niederlande:

Jan-Willem Jolanda Lutgerink  
Cube Centre  
Veluwezoom 7  
NL-1327 AA Almere  
4e etage showroom 40  
Tel.: +31 (0) - 6 - 204 04 986  
e-mail:  
info@jwl-mode.nl  
www.jwl-mode.nl

### Belgien:

B - Fashion BV  
Rechtstraat 186  
B-2570 Duffel  
Tel.: +32 (0) - 15 - 633 866  
Mob.: +32 (0) 474 - 30 01 11  
e-mail:  
b-fashion@telenet.be

### Frankreich:

Diffumod Internationale  
Herr Pascal Gries  
6, Rue de Forbach B.P. 50170  
F-57804 Freyming-Merlebach  
Tel.: +33 (0) - 3 - 870 47 846  
Mob.: +33 (0) - 685 07 91 04  
e-mail:  
diffumod@aol.com

### Finnland:

MS Trading  
Stejskal  
Korkeavuorenkatu 7  
FIN-00140 Helsinki  
Tel.: +358 (0) - 9 - 635 602  
Fax: +358 (0) - 9 - 663 615  
e-mail:  
info@mstrading.fi

**Adelina Scheiter GmbH ♦ Ruchelnheimstraße 20 ♦ D-63743 Aschaffenburg**

**Tel.: +49 (0) 6028 / 9725-21, kostenlose Bestellhotline: Tel.: 0800 / 9725-210**

Sie erreichen unser Verkaufsteam von

**MO bis DO von 9 Uhr bis 16 Uhr und FR von 9 Uhr bis 12 Uhr**

unter den angegebenen Telefonnummern,

sowie per E-Mail unter: **info@adelina.de - www.adelina.de**

Wir bitten um Verständnis, dass für Kunden ohne Vororder ein Lageraufschlag von 2,00 € pro Teil berechnet wird, da die EK-Preise auf Basis der Vororder kalkuliert wurden.

Hinweis: Die im Prospekt abgebildeten Farben können vom Originalteil geringfügig abweichen.