



ADELINA

by Scheiter

SOFORTPROGRAMM
FRÜHJAHR / SOMMER 2025



www.adelina.de

ADELINA

by Scheiter

**Entdecken Sie unsere „Must-Haves“ und sommerliche Highlights für die neue Saison!
Rundum bequeme, figurschmeichelnde Hosen und Jeans in angesagten Schnitten und Farben!**

Die ADELINA-Hose steht als easy kombinierbarer Alleskönner für einen stilvollen, feminin-zeitlosen, alltagstauglichen Look, der Spaß beim Tragen, zu jeder Tageszeit und zu allen Gelegenheiten bietet. Material, Passform und Design unserer Hosen sind perfekt aufeinander abgestimmt.

Frische Farben und attraktive, easy kombinierbare Prints, machen Lust auf Sommer. Die Favoriten der Saison sind unsere bequemen, figurschmeichelnden Bestseller-PULL-ON HOSEN, die es in vielen schönen neuen Styles, trendigen Farben und modischen Dessins gibt. Sommerliche Hightech-Stretch Qualitäten gewährleisten bedingungslosen Komfort, absolute Bewegungsfreiheit und ein angenehmes Tragegefühl. Für einen stilvollen Auftritt sorgen leichte, hochelastische Fancy-Bengaline Stoffe, mit stylischen Grafikprints.

Sommerliche Leichtigkeit bringen die fließenden Silhouetten von trendigen WIDE-LEG MARLENEHOSEN aus angenehm zu tragenden, bedruckten Viskosequalitäten, mit attraktiven, ausdrucksstarken Dessins. Unsere bewährten Basic-Qualitäten bekommen mit den angesagten WIDE-LEG STYLES und CULOTTES einen neuen modischen Auftritt und eignen sich bestens für warme Tage..

Figurfreundliche Schnitte, elastische Komfortbundverarbeitungen, gepaart mit hochwertigen, innovativen Stretchmaterialien, die pflegeleicht sind und sich gut anfühlen, sind die Basis für eine perfekte Passform und für den maximalen Komfort für den die ADELINA-Hose steht.

Unser fachliches Know-How, basierend mehr als 50jähriger Erfahrung und vertrauensvoller Zusammenarbeit mit unseren Lieferanten, sind ein Garant für höchste Qualität und maximalen Komfort. Die Garantie für lange Freude am Tragen unserer Hosen ist unser Beitrag zur Nachhaltigkeit, was durch eine ressourcenschonende, sozial verantwortungsbewusste und nachhaltige Produktion in unserer eigenen BSCI auditierten Fertigungsstätte in Tunesien unterstützt wird.

Das aktuelle Lagerprogramm und weitere Modelle, sowie ergänzende Farben, können Sie bei unseren Vertriebsmitarbeitern bestellen, die Ihnen gern für Fragen zur Verfügung stehen.

Tel.: +49 (0) 6028 / 9725-21, kostenlose Bestellhotline: Tel.: 0800 / 9725-210
Sie erreichen unser Verkaufsteam von **MO bis DO von 9 Uhr bis 16 Uhr** und **FR von 9 Uhr bis 12 Uhr**
per E-Mail unter: **info@adelina.de - www.adelina.de**

**Wir freuen uns mit Ihnen auf eine erfolgreiche Saison,
mit freundlichen Grüßen,
Ihr ADELINA-TEAM**

Modell: 9798.34

CAPRI-SLIM FIT

- schmales Bein
- mit Komfortbund
- LG=53cm, FW=36cm

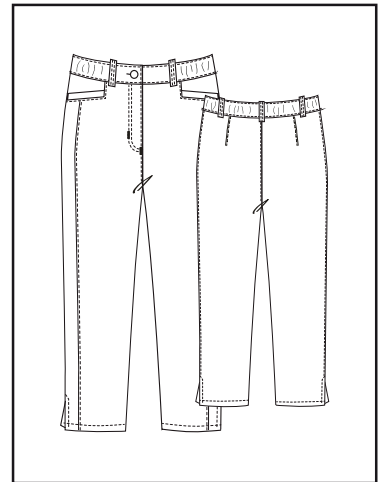
Gr.: 36-54

Art. 55001 / 56

- Light Stretch Cotton

Material:

- 80% Baumwolle
- 18% Polyamid
- 2% Elasthan



Modell: 9796.92

ANKLEBOOT-PULL ON

- schmales Bein
- 4-Pocket Style
- LG=73cm, FW=30cm

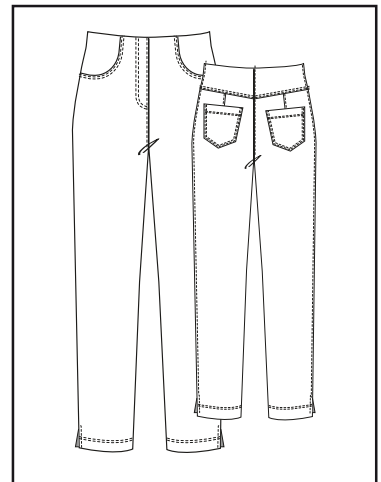
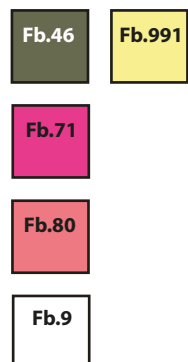
Gr.: 36-54, 18-27

Art. 55001 / 80

- Light Stretch Cotton

Material:

- 80% Baumwolle
- 18% Polyamid
- 2% Elasthan



Modell: 9798.39

BERMUDA-REGULAR FIT

- gerade Passform
- mit seitlichem Komfortbund
- LG=36cm, FW=48cm

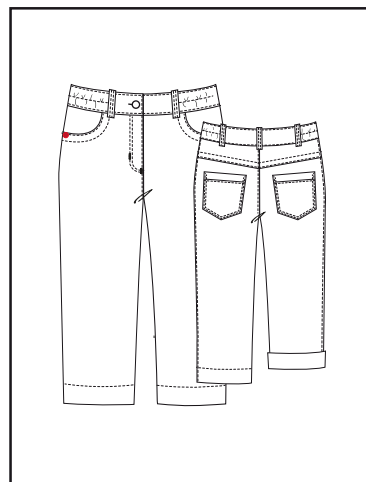
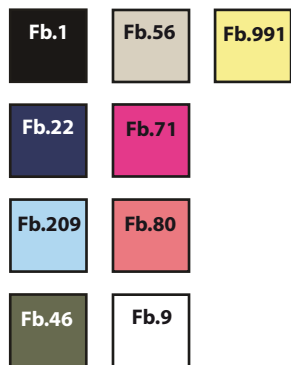
Gr.: 36-54

Art. 55001 / 71

- Light Stretch Cotton

Material:

- 80% Baumwolle
- 18% Polyamid
- 2% Elasthan



Modell: 9797.04

CAPRI-PULL ON

- schmales Bein
- mit Zierknöpfchen am Bein
- LG=59cm, FW=35cm

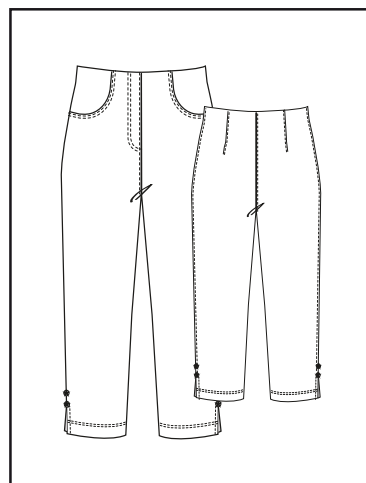
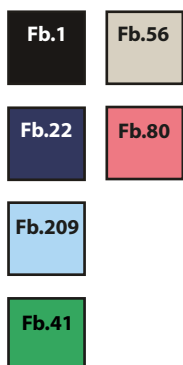
Gr.: 36-54

Art. 55001 / 209

- Light Stretch Cotton

Material:

- 80% Baumwolle
- 18% Polyamid
- 2% Elasthan



Modell: 9798.51**MARLENE, PULL ON**

- bequeme Passform
- mit Fronttaschen
- LG=78cm, FW=53cm

Gr.: 36-54

Art. 55001 / 40

- Light Stretch Cotton

Material:

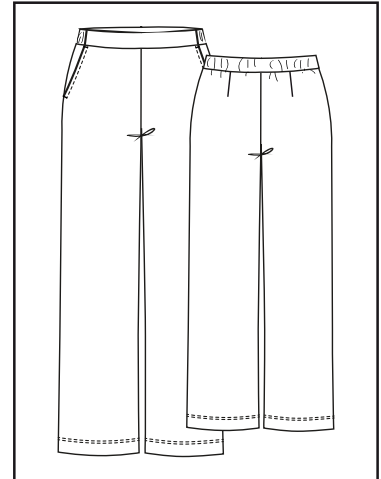
- 80% Baumwolle
- 18% Polyamid
- 2% Elasthan

Fb.1

Fb.22

Fb.40

Fb.56

**Modell: 9798.49****CULOTTE, PULL ON**

- bequeme Passform
- mit Fronttaschen
- LG=60cm, FW=48cm

Gr.: 36-54

Art. 55001 / 27

- Light Stretch Cotton

Material:

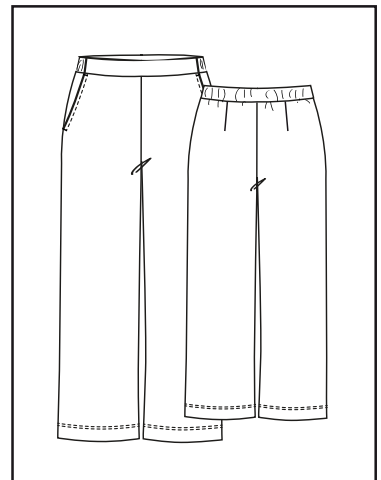
- 80% Baumwolle
- 18% Polyamid
- 2% Elasthan

Fb.1

Fb.22

Fb.27

Fb.41





MIAMI BEACH

Modell: 9798.31
7/8 SLIM FIT

- schmales Bein
- mit Komfortbund
- LG=63cm, FW=34cm

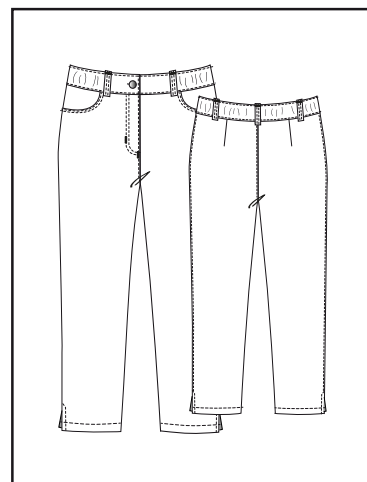
Gr.: 36-50

Art. 76328 / 298

- Summer Stretch-Cotton

Material:

- 60% Baumwolle
- 37% Viskose
- 3% Elasthan



Modell: 9798.42
BERMUDA, REGULAR FIT

- gerade Passform
- 4-Pocket Style
- LG=36cm, FW=48cm

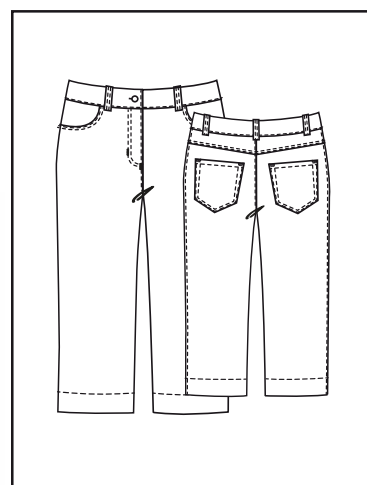
Gr.: 36-48

Art. 76328 / 298

- Summer Stretch-Cotton

Material:

- 60% Baumwolle
- 37% Viskose
- 3% Elasthan



Modell: 9798.31
7/8 SLIM FIT

- schmales Bein
- mit Komfortbund
- LG=63cm, FW=34cm

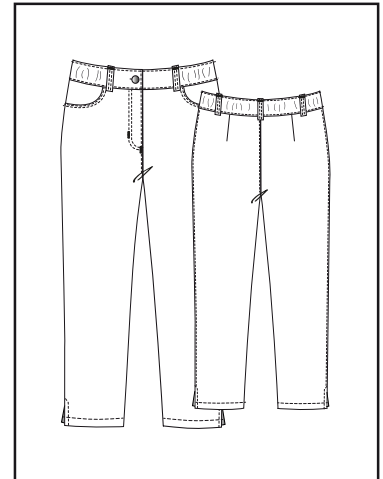
Gr.: 36-50

Art. 76327 / 398

- Summer Stretch-Cotton

Material:

- 60% Baumwolle
- 37% Viskose
- 3% Elasthan



Modell: 9796.07
PULL ON

- schmales Bein
- mit Fronttaschen
- LG=80cm, FW=32,5cm

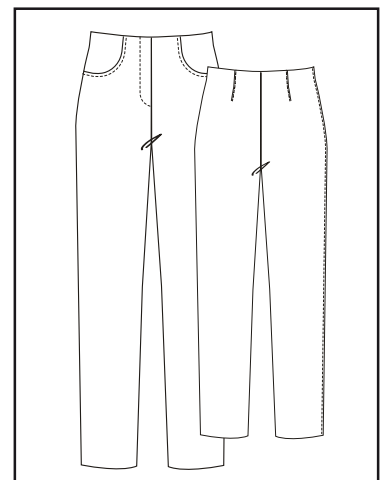
Gr.: 36-54, 18-27

Art. 3654 / 464

- Punta di Roma light

Material:

- 48% Polyamid
- 40% Viskose
- 12% Elasthan



Modell: 9798.47
MARLENE, PULL ON

- weites Bein
- mit Fronttaschen
- LG=78cm, FW=54

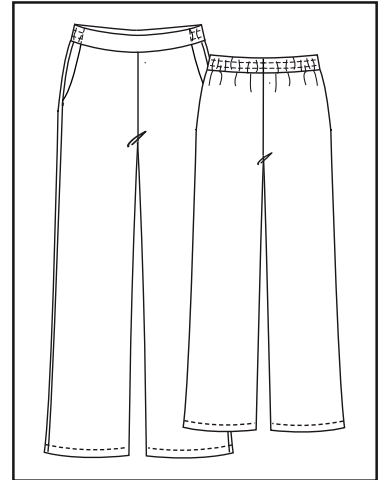
Gr.: 36-52

Art. 76346 / 249

- Summer Viskose

Material:

- 100% Viskose



Modell: 9798.47
MARLENE, PULL ON

- weites Bein
- mit Fronttaschen
- LG=78cm, FW=54

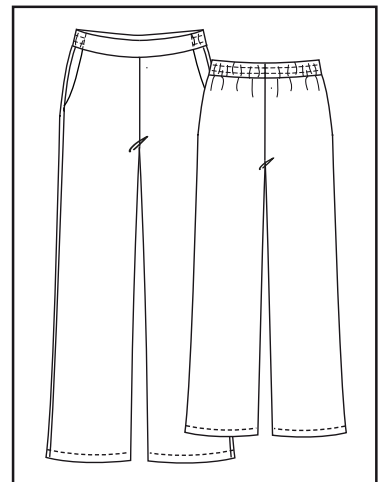
Gr.: 36-52

Art. 76345 / 995

- Summer Viskose

Material:

- 100% Viskose



Modell: 9796.92
ANKLEBOOT PULL ON

- schmales Bein
- 4-Pocket Style
- LG=73cm, FW=30cm

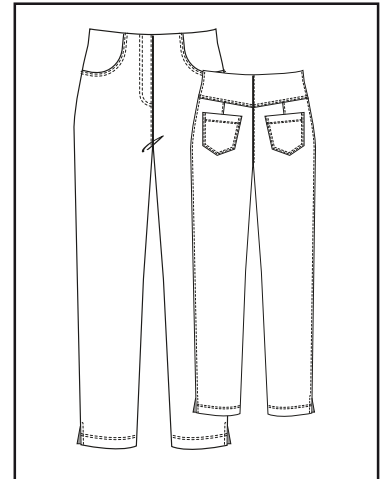
Gr.: 36-54

Art. 69356 / 2

- Hightech Stretch Cotton

Material:

- 67% Baumwolle
- 28% Polyamid
- 5% Elasthan



Modell: 9796.96
CAPRI-PULL ON

- schmales Bein
- mit Zierknöpfchen am Bein
- LG=59cm, FW=34cm

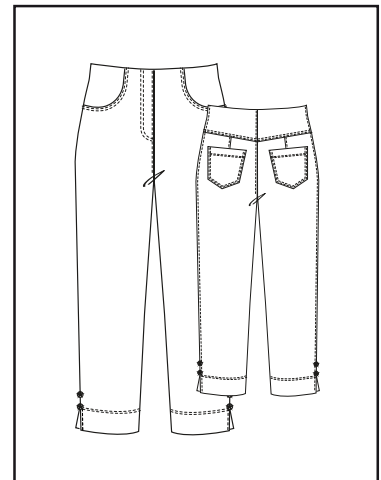
Gr.: 36-54

Art. 69356 / 464

- Hightech Stretch Cotton

Material:

- 67% Baumwolle
- 28% Polyamid
- 5% Elasthan



Modell: 9797.33

JEGGINGS

- schmale Passform
- 4-Pocket Style
- LG=80cm, FW=30cm

Gr.: 36-54

Art. 69356/ 2

- Hightech Stretch Cotton

Material:

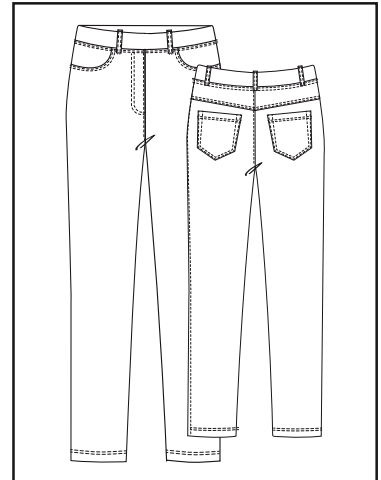
- 67% Baumwolle
- 28% Polyamid
- 5% Elasthan

Fb.1

Fb.2

Fb.56

Fb.9



Modell: 9797.67

PULL ON

- schmales Bein
- mit Fronttaschen
- LG=80cm, FW=32,5cm

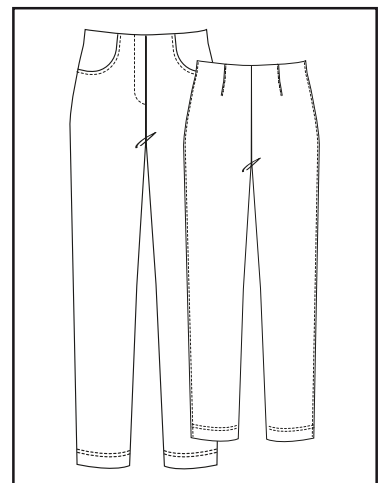
Gr.: 36-52

Art. 73805 / 291

- Summer Hightech Stretch

Material:

- 70% Viskose
- 25% Polyamid
- 5% Elasthan



Modell: 9797.56
ANKLEBOOT - PULL ON

- schmales Bein
- mit Fronttaschen
- LG=69cm, FW=30cm

Gr.: 36-54

Art. 76325 / 59

- Summer Hightech Stretch

Material:

- 75% Viskose
- 21% Polyamid
- 4% Elasthan



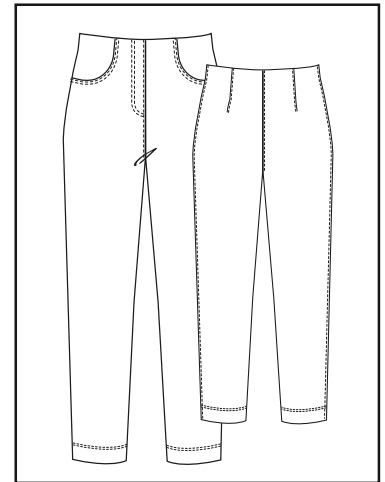
Fb.19



Fb.29



Fb.59



Modell: 9797.67
PULL ON

- schmales Bein
- mit Fronttaschen
- LG=80cm, FW=32,5cm

Gr.: 36-54

Art. 76326 / 19

- Summer Hightech Stretch

Material:

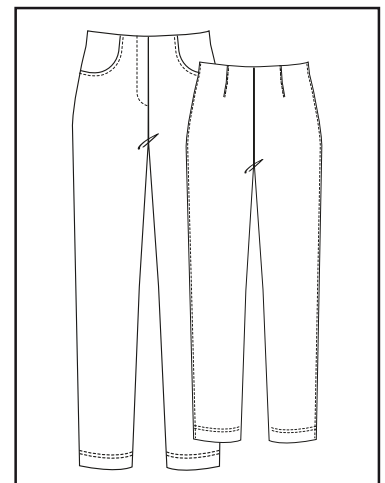
- 75% Viskose
- 21% Polyamid
- 4% Elasthan



Fb.19



Fb.29



Modell: 9019.04
COMFORT FIT - PULL ON

- bequeme Passform
- mit L-Taschen
- LG=78cm, FW=37cm

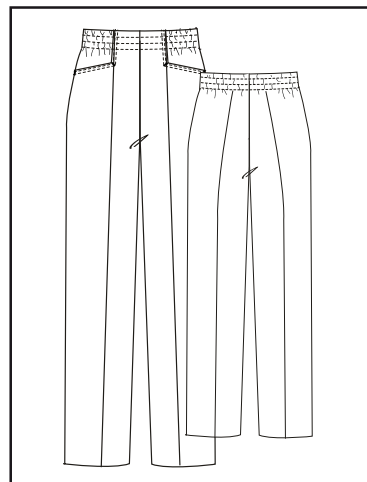
Gr.: 36-54, 18-27

Art. 16028 / 58

- Summer Classic Stretch

Material:

- 73% Polyester
- 22% Viskose
- 5% Elasthan



Modell: 9797.94
COMFORT FIT

- bequeme Passform
- mit L-Taschen im VT
- LG=78cm, FW=34

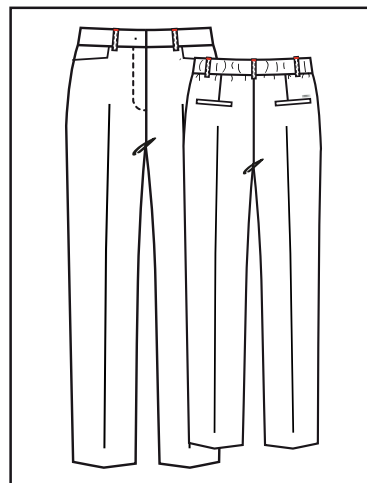
Gr.: 36-54, 18-27

Art. 16028 / 11

- Summer Classic Stretch

Material:

- 73% Polyester
- 22% Viskose
- 5% Elasthan



Modell: 8900.77

7/8 PULL ON

- schmales Bein
- 4-Pocket Style
- LG=63cm, FW=34cm

Gr.: 36-50

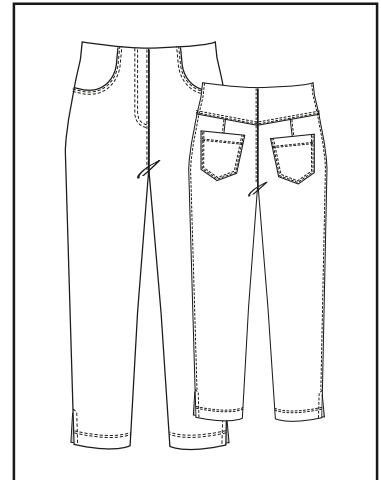
Art. 3699 / 28

- Light Stretch Denim garment dyed

Material:

- 98% Baumwolle
- 2% Elasthan

Fb.28



Modell: 8900.78

JEGGINGS

- schmale Passform
- 4-Pocket Style
- LG=78cm, FW=32

Gr.: 36-52

Art. 3699 / 56

- Light Stretch Denim garment dyed

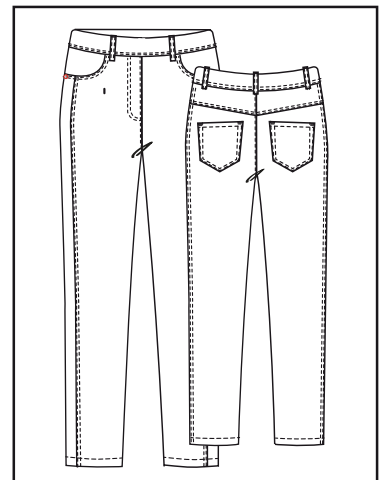
Material:

- 98% Baumwolle
- 2% Elasthan

Fb.56

Fb.450

Fb.61



Modell: 8900.73

REGULAR FIT

- gerades Bein
- 4-Pocket Style
- LG=78cm, FW=34cm

Gr.: 36-50

Art. 3699 / 61

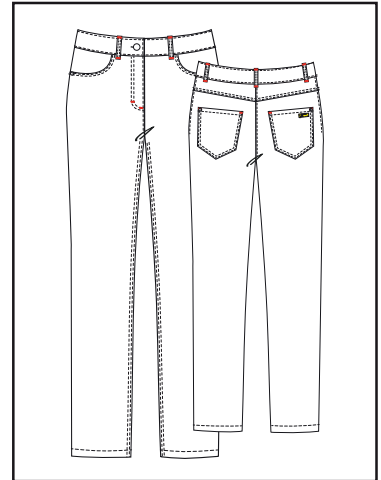
- Light Stretch Denim

Material:

- 98% Baumwolle
- 2% Elasthan

Fb.61

Fb.450



Modell: 8900.73

REGULAR FIT

- gerades Bein
- 4-Pocket Style
- LG=78cm, FW=34cm

Gr.: 36-50

Art. 3699 / 450

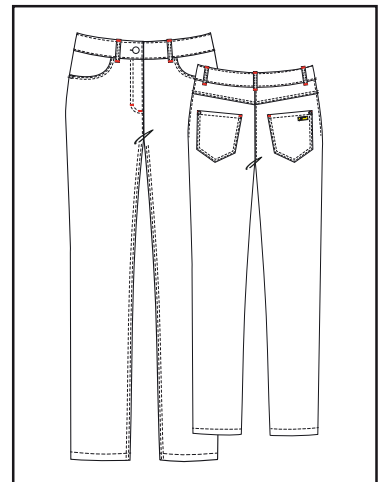
- Light Stretch Denim

Material:

- 98% Baumwolle
- 2% Elasthan

Fb.61

Fb.450



Modell: 8616.04
PULL ON - ROCK

- gerade Passform
- 4-Pocket Style
- LG=62cm, mit Bund

Gr.: 36-52

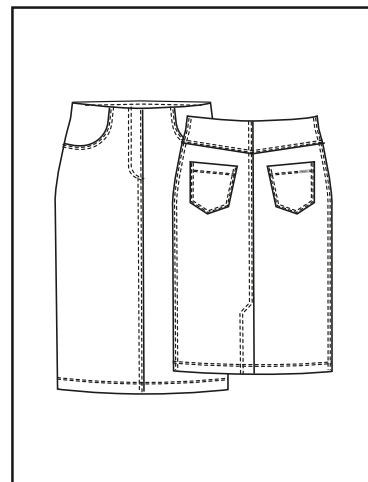
Art. 3698 / 26

- Light Stretch Denim

Material:

- 98% Baumwolle
- 2% Elasthan

Fb.26



Modell: 8900.76
BERMUDA

- Regular Fit
- 4-Pocket Style
- LG=36cm, FW=48

Gr.: 36-50

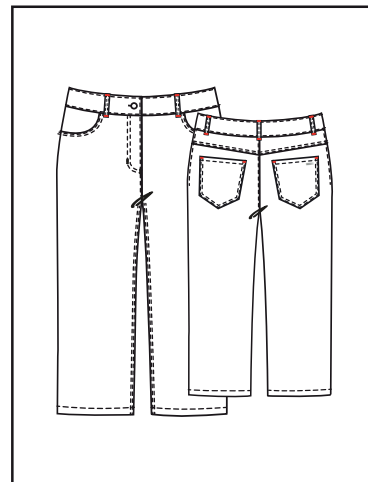
Art. 3550 / 9

- Magic Comfort Denim

Material:

- 78% Baumwolle
- 18% Polyester
- 4% Elasthan

Fb.9



Modell: 8900.70
7/8 PULL ON

- schmales Bein
- 4-Pocket Style
- LG=63cm, FW=34

Gr.: 36-54

Art. 33550 / 20

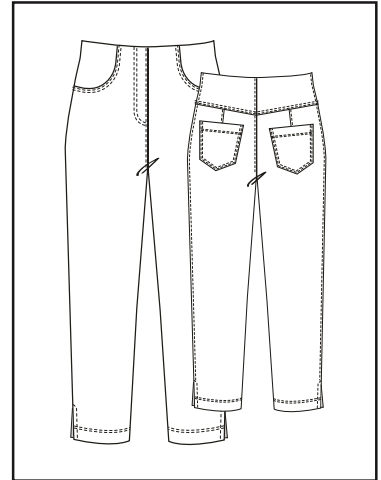
- Magic Comfort Denim

Material:

- 78% Baumwolle
- 18% Polyester
- 4% Elasthan

Fb.20

Fb.26



Modell: 8900.70
7/8 PULL ON

- schmales Bein
- 4-Pocket Style
- LG=63cm, FW=34

Gr.: 36-54

Art. 33550 / 26

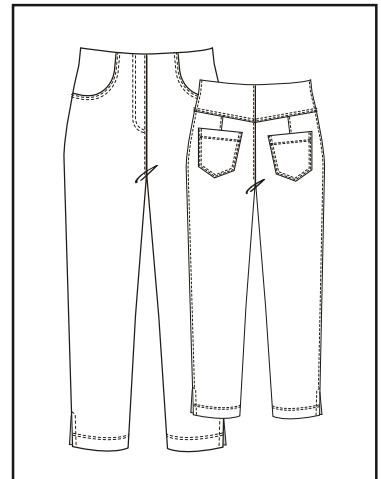
- Magic Comfort Denim

Material:

- 78% Baumwolle
- 18% Polyester
- 4% Elasthan

Fb.20

Fb.26



Modell: 8900.70
7/8 PULL ON

- schmales Bein
- 4-Pocket Style
- LG=63cm, FW=34

Gr.: 36-54

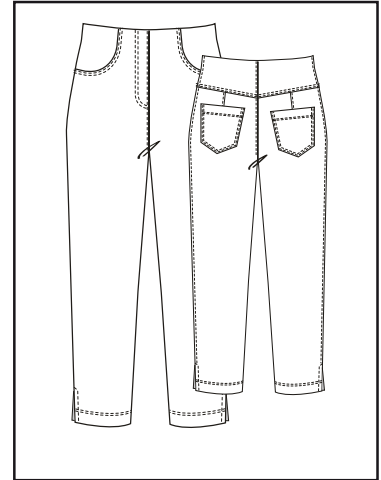
Art. 3550 / 9

- Magic Comfort Denim

Material:

- 78% Baumwolle
- 18% Polyester
- 4% Elasthan

Fb.9



Modell: 8900.73
REGULAR FIT

- gerades Bein
- 4-Pocket Style
- LG=78cm, FW=34

Gr.: 36-54

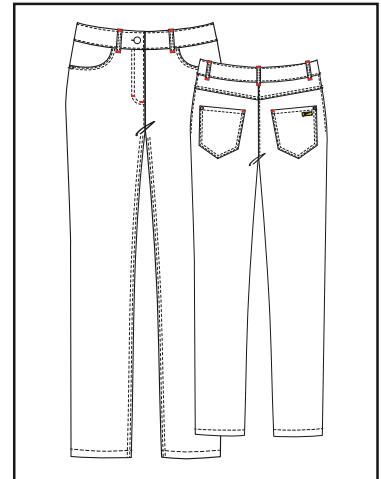
Art. 3550 / 9

- Magic Comfort Denim

Material:

- 78% Baumwolle
- 18% Polyester
- 4% Elasthan

Fb.9





DENIM LOVE

Modell: 8900.52
JEGGINGS

- schmale Passform
- 4-Pocket Style
- LG=79cm, FW=31

Gr.: 36-54

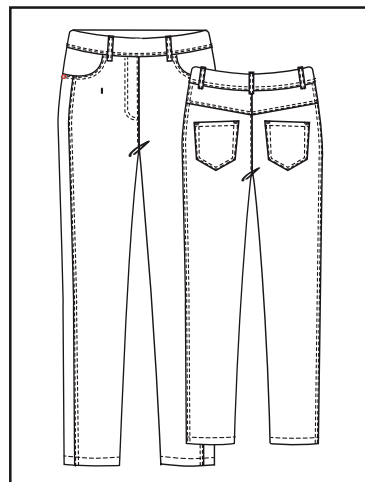
Art. 33550 / 20

- Magic Comfort Denim

Material:

- 78% Baumwolle
- 18% Polyester
- 4% Elasthan

Fb.20

**Modell: 8900.73**
REGULAR FIT

- gerades Bein
- 4-Pocket Style
- LG=78cm, FW=34

Gr.: 36-52

Art. 33550 / 26

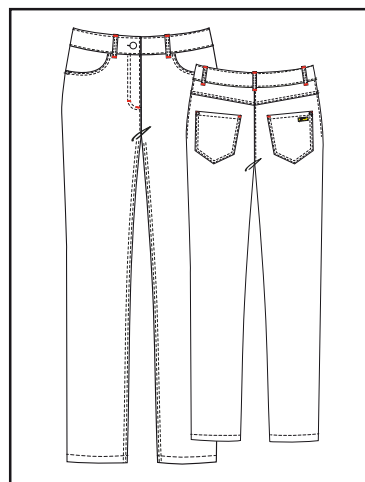
- Magic Comfort Denim

Material:

- 78% Baumwolle
- 18% Polyester
- 4% Elasthan

Fb.20

Fb.26





ORIENTAL SPIRIT

Modell: 9797.02
7/8 PULL ON

- schmales Bein
- mit Fronttaschen
- LG=63cm, FW=34

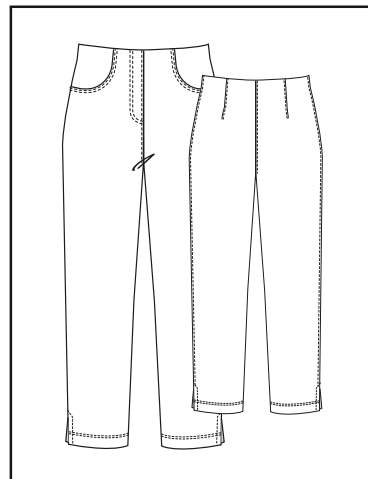
Gr.: 36-50

Art. 61294 / 891

- Summer Hightech Stretch

Material:

- 70% Viskose
- 25% Polyamid
- 5% Elasthan



Modell: 9798.47
MARLENE, PULL ON

- weites Bein
- mit Fronttaschen
- LG=78cm, FW=54

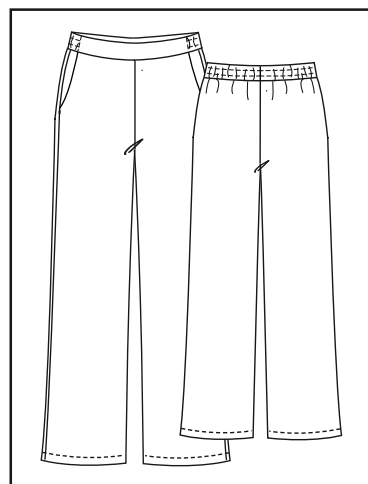
Gr.: 36-52

Art. 76334 / 891

- Viskose Satin

Material:

- 100% Viskose



Repräsentanten in Deutschland:

Verkaufsleitung:

Herr Mirco Risse
Mob.: +49 (0) 172 - 2347375
e-mail:
mirco.risse@freenet.de

Berlin + neue Bundesländer:

Herr Andreas Jensen
Am Berg 16c
D-18182 Bentwisch
Mob.: +49 (0) 171 - 830 46 86
e-mail:
andreasjensen1501@gmail.com

Hamburg + Bremen

+ Schleswig-Holstein

+ westl. Niedersachsen:

Handelsagentur Wendtland
Herr Günter Wendtland
Lorenz-Wiegels Strasse 16
D-29614 Soltau
Mob.: +49 (0) 172 - 874 12 51
e-mail:
guenterwendtland@aol.com

Nordrhein-Westfalen:

Modeagentur Braun
Herr Harald Braun
Gartenstrasse 76a
D-44869 Bochum
Mob.: +49 (0) 172 - 272 39 52
e-mail:
modebraun@web.de

Hessen + Rheinland Pfalz

+ Saarland:

Handelsagentur Ulrich
Herr Björn Ulrich
Blumenstrasse 23
D-66564 Ottweiler
Mob.: +49 (0) 163 - 587 07 98
e-mail:
handelsvertretung-ulrich@gmx.de

Baden-Württemberg:

Handelsvertretungen
Herr Willi Harter
Lindenweg 17
72280 Dornstetten-Hallwangen
Tel.: +49 (0) 7443 - 911 60
Fax: +49 (0) 7443 - 911 62
Mob.: +49 (0) 171 - 753 94 39
e-mail:
willi.harter@t-online.de

Bayern:

Agentur Andreas Starck
Herr Andreas Starck
Waldstraße 47
D-84079 Unterlenghart
Tel.: +49 (0) 8704 - 929 23 80
Fax: +49 (0) 8704 - 929 23 81
Mob.: +49 (0) 171 - 621 90 26
e-mail:
adelina@agentur-starck.de

Repräsentanten im Ausland:

Österreich:

Modeagentur Rigotti
Herr Angelo Rigotti
Linzer Straße 30
A-4600 Wels
Tel.: +43 (0) - 7242 224 122
Fax: +43 (0) - 7242 224 122 40
Mob.: +43 (0) - 664 215 00 02
e-mail:
mode@rigotti.at
www.rigotti.at

Schweiz:

Modeagentur Venturini GmbH
Frau Cornelia Venturini
Haus 9, EG rechts
Thurgauerstrasse 109
CH-8152 Glattpark (Opfikon)
Mob.: +31 (0) - 79 346 49 39
e-mail:
cornelia@venturinimode.ch

Repräsentanten im Ausland:

Niederlande:

Jan-Willem Jolanda Lutgerink
Cube Centre
Veluwezoom 7
NL-1327 AA Almere
4e etage showroom 40
Tel.: +31 (0) - 6 - 204 04 986
e-mail:
info@jwl-mode.nl
www.jwl-mode.nl

Belgien:

B - Fashion BV
Rechtstraat 186
B-2570 Duffel
Tel.: +32 (0) - 15 - 633 866
Mob.: +32 (0) 474 - 30 01 11
e-mail:
b-fashion@telenet.be

Frankreich:

Diffumod Internationale
Herr Pascal Gries
6, Rue de Forbach B.P. 50170
F-57804 Freyming-Merlebach
Tel.: +33 (0) - 3 - 870 47 846
Mob.: +33 (0) - 685 07 91 04
e-mail:
diffumod@aol.com

Finnland:

MS Trading
Stejskal
Korkeavuorenkatu 7
FIN-00140 Helsinki
Tel.: +358 (0) - 9 - 635 602
Fax: +358 (0) - 9 - 663 615
e-mail:
info@mstrading.fi

Adelina Scheiter GmbH ♦ Ruchelnheimstraße 20 ♦ D-63743 Aschaffenburg

Tel.: +49 (0) 6028 / 9725-21, kostenlose Bestellhotline: Tel.: 0800 / 9725-210

Sie erreichen unser Verkaufsteam von

MO bis DO von 9 Uhr bis 16 Uhr und FR von 9 Uhr bis 12 Uhr

unter den angegebenen Telefonnummern,

sowie per E-Mail unter: **info@adelina.de** - **www.adelina.de**

Wir bitten um Verständnis, dass für Kunden ohne Vororder ein Lageraufschlag von 2,00 € pro Teil berechnet wird, da die EK-Preise auf Basis der Vororder kalkuliert wurden.

Hinweis: Die im Prospekt abgebildeten Farben können vom Originalteil geringfügig abweichen.

Preise: ADELINA - Sofortorderprogramm – Frühjahr / Sommer 2025

Seite	Modell	Material	EK - Preis	VK
S.1 oben	9798.34	Art. 55001	24,50 €	69,99 €
S.1 unten	9796.92	Art. 55001	24,50 €	69,99 €
S.2 oben	9798.39	Art. 55001	21,50 €	59,99 €
S.2 unten	9797.04	Art. 55001	24,50 €	69,99 €
S.3 oben	9798.49	Art. 55001	24,50 €	69,99 €
S.3 unten	9798.51	Art. 55001	31,95 €	89,99 €
S.5 oben	9798.31	Art. 76328 / 298	31,95 €	89,99 €
S.5 unten	9798.42	Art. 76328 / 298	27,95 €	79,99 €
S.6 oben	9798.31	Art. 76327 / 398	31,95 €	89,99 €
S.6 unten	9796.07	Art. 3654	27,50 €	79,99 €
S.7 oben	9798.47	Art. 76346 / 249	31,95 €	89,99 €
S.7 unten	9798.47	Art. 76345 / 995	31,95 €	89,99 €
S.8 oben	9796.92	Art. 69356	24,50 €	69,99 €
S.8 unten	9796.96	Art. 69356	20,95 €	59,99 €
S.9 oben	9797.33	Art. 69356	24,50 €	69,99 €
S.9 unten	9797.67	Art. 73805 / 291	27,95 €	79,99 €
S.10 oben	9797.56	Art. 76325 / 19, 29, 59	27,95 €	79,99 €
S.10 unten	9797.67	Art. 76326 / 19, 29	27,95 €	79,99 €
S.11 oben	9019.04	Art. 16028	24,50 €	69,99 €
S.11 unten	9797.94	Art. 16028	24,50 €	69,99 €
S.12 oben	8900.77	Art. 3699	28,50 €	79,99 €
S.12 unten	8900.78	Art. 3699	32,50 €	89,99 €
S.13 oben	8900.73	Art. 3699	35,50 €	99,99 €
S.13 unten	8900.73	Art. 3699	35,50 €	99,99 €
S.14 oben	8616.04	Art. 3698 / 26	24,95 €	69,99 €
S.14 unten	8900.76	Art. 3550 / 9	28,50 €	79,99 €
S.15 oben	8900.70	Art. 33550 / 20	31,95 €	89,99 €
S.15 unten	8900.70	Art. 33550 / 26	31,95 €	89,99 €
S.16 oben	8900.70	Art. 3550 / 9	30,95 €	89,99 €
S.16 unten	8900.73	Art. 3550 / 9	34,50 €	99,99 €
S.18 oben	8900.52	Art. 33550 / 20	32,50 €	89,99 €
S.18 unten	8900.73	Art. 33550 / 20, 26	35,50 €	99,99 €
S.20 oben	9797.02	Art. 61294 / 891	27,95 €	79,99 €
S.20 unten	9798.47	Art. 76334 / 891	31,95 €	89,99 €